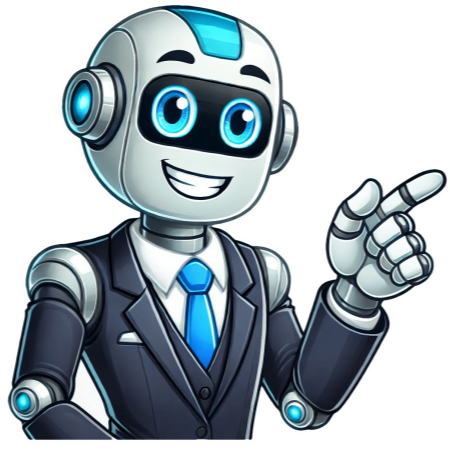


I'm not robot





La Ortografía de la lengua española (2010) es una obra académica que describe el sistema ortográfico del español y presenta una exposición detallada de las normas escritoras. Esta edición, como su predecesora de 1999, ofrece un análisis exhaustivo del sistema ortográfico, cubriendo todos los aspectos de la lengua española. La Ortografía se caracteriza por ser razonada y explica no solo las normas que regulan el uso correcto de los signos gráficos, sino también los fundamentos que justifican dichas normas. La edición incluye información histórica sobre el origen y evolución del sistema gráfico español, lo que permite comprender los rasgos característicos de la lengua. Además, introduce nuevos contenidos en este campo, como los problemas de unión y separación de elementos en la escritura, y amplía el tratamiento de temas como la ortografía de las voces o expresiones procedentes de otras lenguas. La Ortografía de la lengua española se presentó oficialmente el 17 de diciembre de 2010, bajo la presidencia de los príncipes de Asturias. La obra está conjugada en tres niveles de información: un texto base que describe el sistema ortográfico y sus normas, una información adicional que ofrece aclaraciones terminológicas o ampliaciones históricas o teóricas sobre aspectos de la exposición general, y advertencias que aclaran dudas y corrigen errores frecuentes. La Real Academia Española fue fundada en Madrid en 1713 por Juan Manuel Fernández Pacheco, octavo marqués de Villena, quien también fue su primer director. El 6 de julio del mismo año se celebró la primera sesión oficial de la corporación en su casa fundadora.

Libro ortografía de la lengua española 2010 pdf. Ortografía de la lengua española 2010 pdf. Ortografía de la lengua española 2010. Ortografía lengua española 2010 pdf.